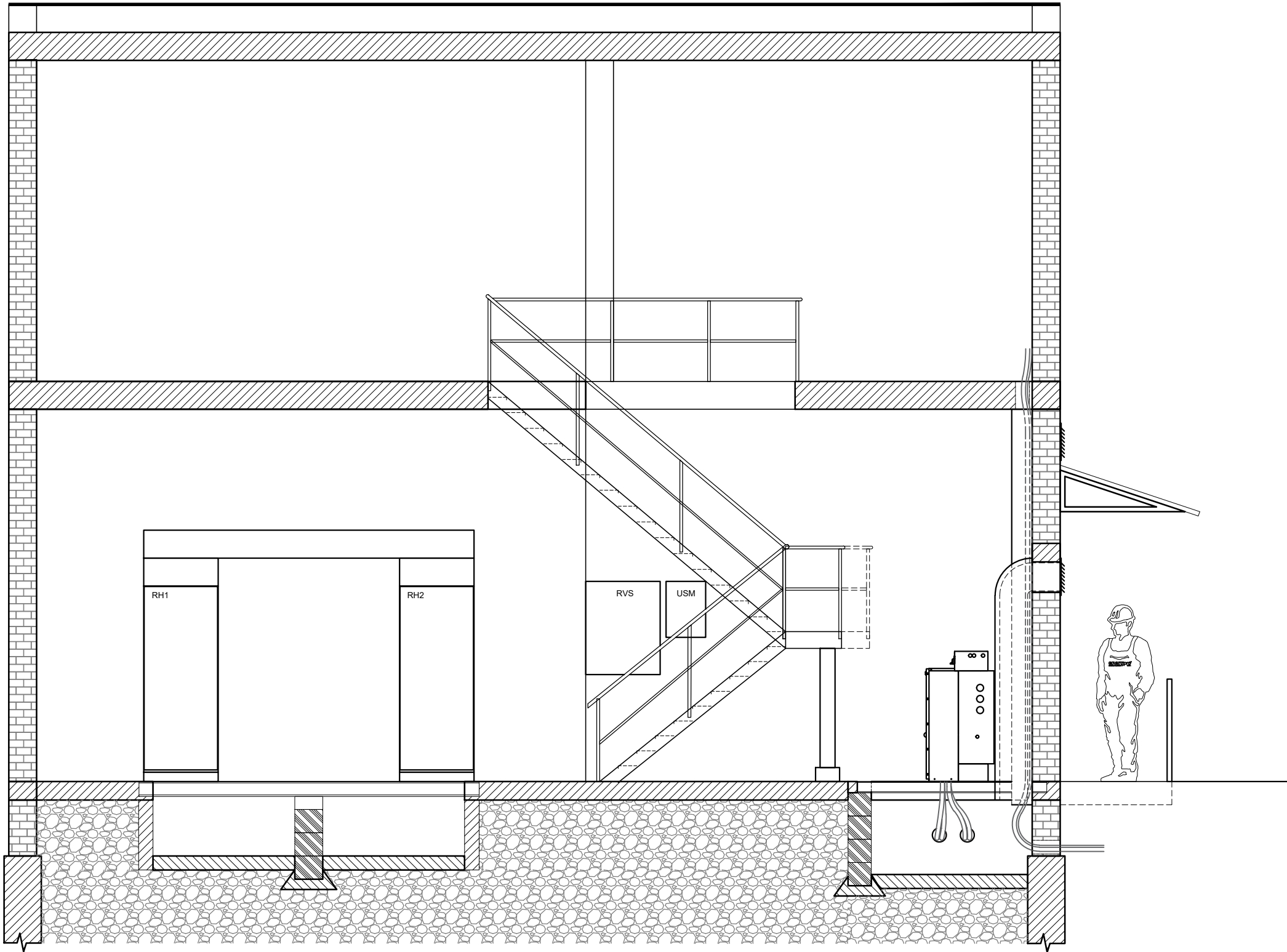




Řez C-C`



Rozvodná soustava VN: 3 AC 50Hz, 22kV, IT
Rozvodná soustava NN: 3 PEN AC 50Hz, 400/231V, TN-C
Ochrana před nebezpečným dotykem (dle ČSN 33 2000-4-41 ed.2 a PNE 33 0000-1):
část VN: - živé části: zábranou, krytím
 - neživé části: samočinným odpojením od zdroje (zemněním v síti IT)
část NN: - živé části: zábranou, krytím
 - neživé části: samočinným odpojením od zdroje v síti TN-C
Zvýšená ochrana: POSPOJOVÁNÍM (uvedením na stejný potenciál)
Vnější vlivy: AA8, AB8, AC1, AD3, AE4, AF1, AK1, AN2, AQ1, BA4, BC4
DLE ČSN 33 2000-5-51, ČSN 33 2000-3 a PNE 33 0000-2, tabulka 6
Námrazová oblast: lehká (do 1kg)

VYPRACOVAL:	Michal Kučera	ZODP. PROJEKTANT:	Michal Kučera	<div><div>energipro[®]</div><div>energie pod palcem[®] s.r.o.</div><div>ENERGPRO s.r.o.</div><div>Na Výhoně 475, 664 52 Sokolnice</div><div>www.energpro.cz e-mail: info@energpro.cz</div><div>tel.: 602 745 315, 602 736 964</div></div> <div>ZAK.Č.:</div>	
ČKAIT 1004887		ČKAIT 1004887			
MÍSTO STAVBY: Vyškov	KRAJ: Jihomoravský				
STAVEBNÍK: Nemocnice Vyškov, Purkyňova 235/36, 682 01 Vyškov					
STAVBA:				STUPEŇ:	DPS
REKONSTRUKCE TRAFOSTANICE A NÁHRADNÍHO ZDROJE DA				PROJEKT.DOK.ČÍSLO:	E-21-010
				DATUM:	srpen 2022
STAVEBNÍ OBJEKT:				FORMÁT:	2 x A4
SO.02 - Rekonstrukce trafostanice				MĚŘÍTKO:	ČÍSLO VÝKRESU:
				1:50	05C
OBSAH VÝKRESU:					
TS1 Řez C-C'					